

# Bassin Rhône-Méditerranée

## Suivi hydrologique des principaux cours d'eau

### Hydraulicité mensuelle fin mars 2014

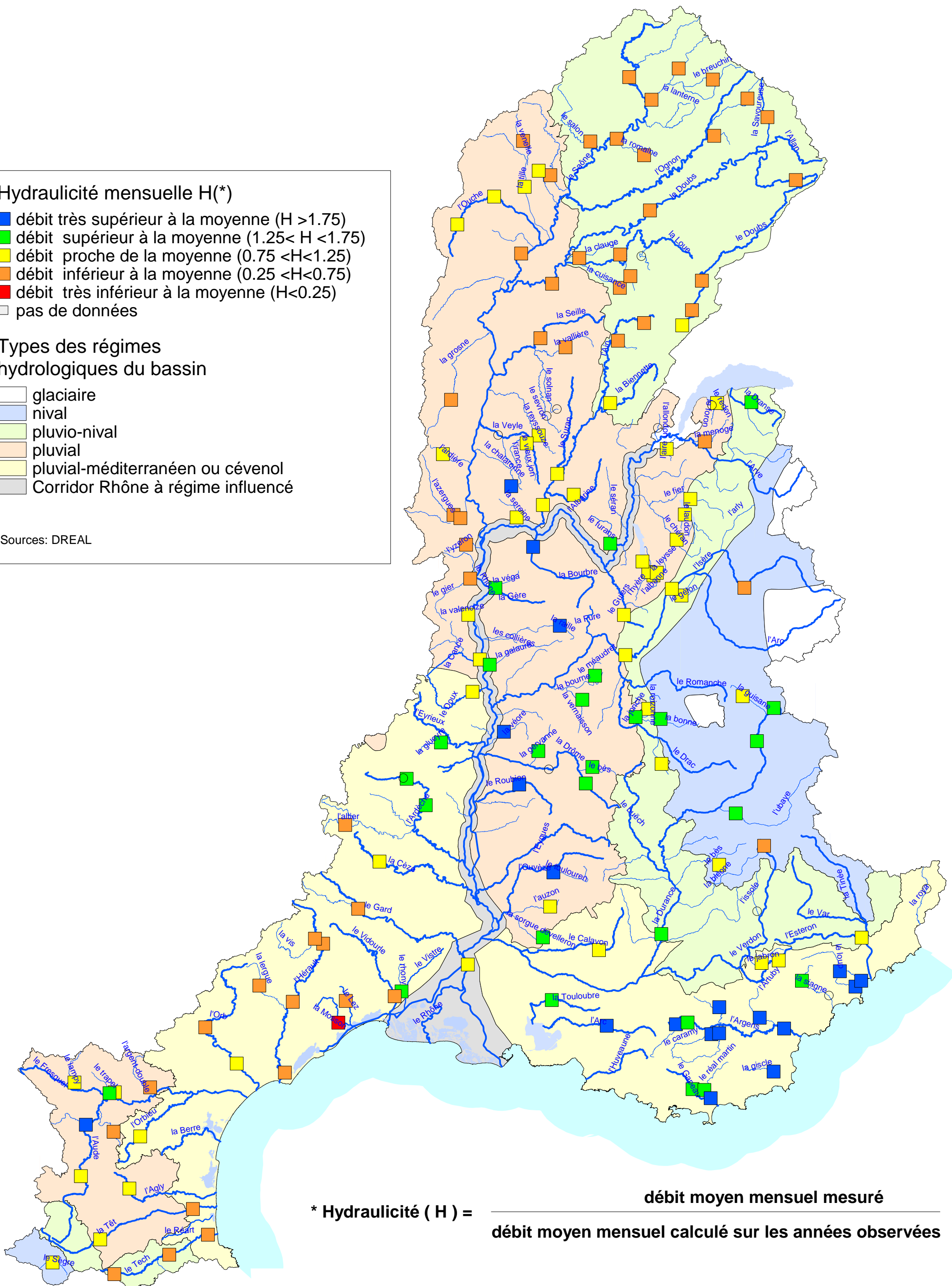
#### Hydraulicité mensuelle H(\*)

- débit très supérieur à la moyenne ( $H > 1.75$ )
- débit supérieur à la moyenne ( $1.25 < H < 1.75$ )
- débit proche de la moyenne ( $0.75 < H < 1.25$ )
- débit inférieur à la moyenne ( $0.25 < H < 0.75$ )
- débit très inférieur à la moyenne ( $H < 0.25$ )
- pas de données

#### Types des régimes hydrologiques du bassin

- glaciaire
- nival
- pluvio-nival
- pluvial
- pluvial-méditerranéen ou cévenol
- Corridor Rhône à régime influencé

Sources: DREAL



\* Hydraulicité ( H ) = 
$$\frac{\text{débit moyen mensuel mesuré}}{\text{débit moyen mensuel calculé sur les années observées}}$$



## DONNEES HYDROLOGIQUES DES COURS D'EAU DU BASSIN RHONE-MEDITERRANEE

Producteurs des données : DREALs du bassin Rhône-Méditerranée.

Données Mars 2014

Rég	Dép	X (km)	Y (km)	Code station	Nom	Cours d'eau	Régime hydrologique du cours d'eau	Bassin	Code sous-bassin versant DCE	Nom sous-bassin versant DCE	Débit moyen mensuel (MARS)	débit moyen mensuel interannuel (MARS)	Hydraulicité mensuelle	VCN3	Fréquence	période de retour (année)	caractère de la période de retour (sec/normal/humide)	VCN3 minimum du mois connu (MARS)	année d'occurrence du VCN3 minimum	Commentaires
BO	21	814,58	2291,07	U1109010	SELONGEY	Venelle	pluvial	Saône RD : Vouge, Ouche, Tille	SA_01_13	Tille	0,658	0,93	0,700	0,327		3 ans	Sec	0,16	1993	
BO	21	815,38	2267,61	U1224010	ARCEAU [ARCELOT]	Tille	pluvial	Saône RD : Vouge, Ouche, Tille	SA_01_13	Tille	10,400	11,70	0,890	4,640		2 ans	Humide	1,21	1993	
BO	21	780,96	2248,33	U1314010	LA BUSSIÈRE-SUR-OUCHÉ	Ouche	pluvial	Saône RD : Vouge, Ouche, Tille	SA_01_10	Ouche	3,340	3,82	0,880	0,972		2 à 3 ans	Sec	0,60	1993	
BO	71	777,75	2158,62	U3214010	JALOGNY [CLUNY]	Grosne	pluvial	Saône RD : Denante, Bissy, Grosne	SA_03_08	Grosne	3,740	5,25	0,720	1,330		4 ans	Sec	0,65	1993	
BO	71	836,31	2185,53	U3455030	SAVIGNY-EN-REVERMONT	Vallière	pluvial	Seille	SA_04_05	Seille	2,330	3,37	0,690	1,140		2 à 3 ans	Humide	0,52	2003	
BO	21	828,58	2273,50	U0924020	OISILLY	Vingeanne	pluvial	Rhône	SA_01_14	Vingeanne	6,500	9,01	0,720	3,850		2 ans	Sec	1,64	1993	
BO	21	822,62	2275,82	U1115210	NOIRON-SUR-BÈZE [RENTE DE L'ÎLE]	Pannecul	pluvial	Rhône	SA_01_15	Bèze	0,128	0,14	0,930	3,020		2 à 3 ans	Humide	0,03	1993	
BO	21	799,81	2262,58	U1324010	PLOMBIÈRES-LES-DIJON	Ouche	pluvial	Rhône	SA_01_10	Ouche	8,530	8,99	0,950	3,020		2 à 3 ans	Sec	1,26	1993	
BO	71	813,61	2233,47	U1420010	PAGNY-LA-VILLE [LECHATELET]	Saône	pluvial	Rhône	SA_01_34	petits affluents de la Saône entre brizotte et Dou	155,00	231,00	0,67	79,00		3 ans	Sec	42,50	1986	
BO	71	823,51	2190,16	U3424010	ST USUGE	Seille	pluvial	Rhône	SA_04_05	Seille	3,27	5,45	0,60	1,32		2 à 3 ans	Sec	1,63	1978	
FC	25	895,99	2196,72	U2002010	MOUTHE	Doubs	pluvio-nival	Doubs amont Allan	DO_02_12	Haut Doubs	1,85	2,48	0,75	0,51		2 ans		0,22	1996	
FC	25	906,10	2219,60	U2022010	PONTARLIER	Doubs	pluvio-nival	Doubs amont Allan	DO_02_12	Haut Doubs	6,16	11,50	0,54	4,48		4 ans	humide	0,69	1963	
FC	25	954,13	2271,06	U2142010	GLÈRE (COURCLAVON)	Doubs	pluvio-nival	Doubs amont Allan	DO_02_07	Doubs Franco-Suisse	18,90	50,10	0,38	10,10		5 ans	Sec	6,16	1993	
FC	25	879,51	2255,51	U2512010	BESANCON	Doubs	pluvio-nival	Doubs aval Allan	DO_02_09	Doubs moyen	60,00	147,00	0,41	35,5		4 ans	Sec	12,40	1963	
FC	39	843,37	2231,16	U2565020	LA LOYE	Clauge	pluvio-nival	Loue, Clauge	DO_02_04	Clauge	0,78	1,91	0,41	0,17		4 ans	Sec	0,073	2003	
FC	39	864,24	2232,94	U2634010	CHAMPAGNE / LOUE	Loue	pluvio-nival	Loue, Clauge	DO_02_14	Loue	36,10	72,71	0,50	20,60		2 à 3 ans	Sec	10,90	1993	
FC	39	864,10	2215,91	U2655030	MESNAY	Cuisance	pluvio-nival	Loue, Clauge	DO_02_14	Loue	2,43	4,61	0,53	1,06		2 à 3 ans	Sec	0,75	1993	
FC	39	876,55	2197,92	V2012010	BOURG-DE-SIROD	Ain	pluvio-nival	Ain et affluents amont Vouglans	HR_05_05	Haute vallée de l'Ain	8,99	14,75	0,61	6,47		5 à 10 ans	humide	1,33	1993	
FC	70	868,91	2323,73	U0230010	CENDRECOURT	Saône	pluvio-nival	Saône et affluents amont Ognon	SA_01_21	Petits affluents de la Saône entre Coney et Lanter	18,20	25,77	0,71	11,40		3 ans	humide	4,99	1972	
FC	70	911,69	2322,47	U0415010	LA PROISELIERE-ET-LANGLE	Breuchin	pluvio-nival	Saône et affluents amont Ognon	SA_01_07	Lanterne	3,20	6,21	0,52	1,38		> 10 ans	Sec	1,31	1986	
FC	70	880,34	2312,10	U0474010	FLEUREY LES FAVERNEY	Lanterne	pluvio-nival	Saône et affluents amont Ognon	SA_01_07	Lanterne	15,30	32,26	0,47	8,17		5 à 10 ans	Sec	5,55	1972	
FC	70	876,49	2283,71	U0620530	MAIZIÈRES	Romaine	pluvio-nival	Saône et affluents amont Ognon	SA_01_11	Romaine	0,71	1,34	0,53	0,44		2 à 3 ans	humide	0,317	2012	
FC	70	849,05	2290,75	U0724010	DENEVRE	Salon	pluvio-nival	Saône et affluents amont Ognon	SA_01_12	Salon	4,69	7,17	0,65	2,52		2 ans		0,98	1986	
FC	90	939,65	2303,25	U2345030	BELFORT	Savoireuse	pluvio-nival	Allan, Savoireuse	DO_02_16	Savoireuse	2,26	6,80	0,33	0,89		> 10 ans	Sec	0,47	1974	
FC	25	875,10	2232,09	U2615830	MYON	Lison	pluvio-nival	Loue	DO_02_14	Loue		10,31						0,84	1971	
FC	25	901,03	2204,51	U2012010	LABERGEMENT	Doubs	pluvio-nival		DO_02_12	Haut Doubs	4,36	6,61	0,66	2,5		5 à 10 ans	humide	0,38	1993	
FC	39	863,13	2188,87	V2206210	DOUCIER	Hérissou	pluvio-nival		HR_05_05	Haute vallée de l'Ain	1,30	2,27	0,57	0,535		3 ans	Sec	0,315	1993	
FC	39	869,51	2221,92	U2635010	SALINS	Furieuse	pluvio-nival		DO_02_14	Loue	0,94	2,14	0,44	0,34		5 à 10 ans	Sec	0,21	1993	
FC	39	829,49	2218,02	U2722010	NEUBLANS	Doubs	pluvial	Rhône	DO_02_02	Basse vallée du Doubs	120,00	255,72	0,47	68,90		4 ans	Sec	36,40	1993	
FC	70	862,44	2292,15	U0610010	RAY SUR SAONE	Saône	pluvio-nival		SA_01_24	Petits affluents de la Saône entre Durgeon et Roma	45,00	87,60	0,51	18,30		4 ans	Sec	10,80	1972	
FC	70	894,19	2328,08	U0444310	ST LOUP	Semouse	pluvio-nival		SA_01_07	Lanterne	2,55	8,27	0,31	1,32		20 ans	Sec	1,25	1993	
FC	70	929,37	2312,73	U1025010	PLANCHER BAS	Rahin	pluvio-nival		SA_01_09	Ognon	0,89	2,52	0,35	0,39		5 ans	Sec	0,21	1993	
FC	70	912,41	2293,67	U1035410	BEVEUGE	Scay	pluvio-nival		SA_01_09	Ognon	1,72	4,15	0,41	0,94		5 ans	Sec	0,67	1996	
RA	01	831,90	2153,88	U3434320	VERJON	Solnan	pluvial	Seille	SA_04_05	Seille		0,95						0,14	1990	
RA	01	826,70	2150,40	U3445020	BÉNY	Sevron	pluvial	Seille	SA_04_05	Seille		1,02						0,09	1993	
RA	01	822,59	2140,40	U4014020	BOURG-EN-BRESSE [MAJORNAS]	Reyssouze	pluvial	Saône RG : Chalaronne, Veyle, Reyssouze	SA_04_04	Reyssouze	1,72	1,64	1,05	1,010	0,8	5 ans	Humide	0,46	1998	
RA	01	816,46	2136,38	U4216010	BUELLAS [CORGENON]	Vieux-Jonc	pluvial	Saône RG : Chalaronne, Veyle, Reyssouze	SA_04_06	Veyle	1,17	1,13	1,04	0,508	0,82	5 ans	Humide	0,09	1993	
RA	01	801,80	2140,64	U4234020	BIZIAT	Veyle	0	Saône RG : Chalaronne, Veyle, Reyssouze	SA_04_06	Veyle		6,86		3,940	0,8	5 ans	Humide	1,99	1993	
RA	01	808,52	2114,47	U4405010	VILLARS-LES-DOBES	Chalaronne	pluvial	Saône RG : Chalaronne, Veyle, Reyssouze	SA_04_03	Chalaronne	1,25	0,52	2,40	0,362	0,84	5 à 10 ans	Humide	0,01	1990	
RA	69	773,60	2130,83	U4505010	BEAUJEU	Ardières	pluvial	Saône RD : Azergues, Morgon, Ardières	RM_08_12	Rivières du Beaujolais	0,91	1,1	0,82	0,424	0,3	3 ans	Sec	0,21	1976	
RA	69	779,07	2099,73	U4624010	CHÂTILLON	Azergues	pluvial	Saône RD : Azergues, Morgon, Ardières	RM_08_02	Azergues	3,15	5,26	0,60	1,390	0,28	4 ans	Sec	0,75	1993	
RA	69	782,56	2098,09	U4644010	LOZANNE	Azergues	pluvial	Saône RD : Azergues, Morgon, Ardières	RM_08_02	Azergues	6,15	8,81	0,70	2,47	0,26	4 ans	Sec	1,31	1976	
RA	74	907,56	2137,30	V0235020	BONNE sur MENOGE	Menoge	pluvial	Arve	HR_06_01	Arve	3,83	5,27	0,73	3	0,8	5 ans	Humide	0,73	1993	
RA	74	888,07	2133,51	V0245610	SAINT-JULIEN-EN-GENEVOIS	Aire	pluvial	Arve	HR_06_01	Arve	0,91	0,96	0,95	0,412	0,77	4 ans	Humide	0,02	1990	
RA	74	931,42	2157,41	V0314020	CHEVENOZ	Dranse d'Abondance	0	Lac Bourget	HR_06_04	Dranses	8,58	6,89	1,25	3,4	0,61	3 ans	Humide	1,05	1976	
RA	74	913,90	2156,94	V0345210	MARGENCEL	Redon	pluvial	Lac Bourget	HR_06_12	Sud Ouest Lémanique	0,61	0,62	0,98	0,425	0,8	5 ans	Humide	0,04	1973	
RA	74	911,29	2155,82	V0355010	SCIEZ	Foron de Sciez	pluvial	Lac Bourget	HR_06_12	Sud Ouest Lémanique		1,22		0,600	0,74	4 ans	Humide	0,16	1993	
RA	01	883,53	2144,31	V0415010	SAINT-GENIS-POUILLY	Allondon	pluvial	Rhône RD : amont Ain	HR_06_11	Pays de Gex, Lemans		1,28		0,850	0,89	10 ans	Humide	0,11	1993	
RA	74	900,19	2107,92	V1214010	DINGY-SAINT-CLAIR	Fier	nivo-pluvial	Fier	HR_06_05	Fier et Lac d'Annecy	10,10	13,1	0,77	6,0	0,8	5 ans	Humide	1,00	1942	
RA	74	897,33	2099,99	V1237410	SAINT-JORIOZ	Laudon	pluvial	Fier	HR_06_05	Fier et Lac d'Annecy	1,02	1,04	0,98	0,666	0,96	> 10 ans	Humide	0,02	1993	
RA	74	893,16	2087,06	V1255010	ALLÈVES [LA CHARNIAZ]	Chéran	pluvial	Fier	HR_06_03	Chéran	10,50	11,4	0,92	6,61	0,88	5 à 10 ans	Humide	1,12	1973	
RA	73	875,71	2075,96	V1315020	LA MOTTE-SERVOLEX [PT DU TREMBLAY]	Laysse	pluvial	Laysse	HR_06_08	lac du Bourget	10,60	9,17	1,16	6,3	0,81	5 ans	Humide	2,19	2010	
RA	73	883,05	2070,20	V1315050	LA RAVOIRE	Laysse	0	Laysse	HR_06_08	lac du Bourget	4,19	4,07	1,03	2,87	0,93	> 10 ans	Humide	0,60	1993	
RA	73	878,69	2070,56	V1316440	CHAMBÉRY [CHARRIÈRE-NEUVE]	Hyères	0	Laysse	HR_06_08	lac du Bourget	2,30	2,38	0,97	1,32	0,91	10 ans	Humide	0,40	1997	
RA	73	881,33	2068,82	V1318210	CHAMBÉRY	Albanne	pluvial	Laysse	HR_06_08	lac du Bourget	1,17	1,16	1,01	0,790	0,87	5 à 10 ans	Humide	0,16	1993	
RA	01	859,19	2085,06	V1464310	ARBIGNIEU [PONT DE PEYZIEU]	Furan	pluvial	Rhône RD : amont Ain	HR_05_04	Affluents rive droite du Rhône entre Séran et Ain	6,59	4,99	1,32	3,89	0,84	5 à 10 ans	Humide	0,98	1993	
RA	38	866,24	2048,59	V																

Rég	Dép	X (km)	Y (km)	Code station	Nom	Cours d'eau	Régime hydrologique du cours d'eau	Bassin	Code sous-bassin versant DCE	Nom sous-bassin versant DCE	Débit moyen mensuel (MARS)	débit moyen mensuel interannuel (MARS)	Hydraulicité mensuelle	VCN3	Fréquence	période de retour (année)	caractère de la période de retour (sec/normal/humide)	VCN3 minimum du mois connu (MARS)	année d'occurrence du VCN3 minimum	Commentaires
RA	38	819,73	2083,38	V1774010	TIGNIEU-JAMEYZIEU	Bourbre	pluvial	Rhône RG : Bourbre	RM_08_04	Bourbre	16,90	9,11	1,86	11.900	0,96	> 10 ans	Humide	3,99	1990	
RA	39	859,20	2156,95	V2444020	JEURRE	Bienne	pluvio-nival		HR_05_03	Bienne	32,50	43,8	0,74	21.300	0,9	10 ans	Humide	2,34	1993	
RA	01	832,10	2120,77	V2712010	PONT D'AIN	Ain	pluvial	Ain et affluents aval Vouglans	HR_05_02	Basse vallée de l'Ain	105,00	127	0,83	48.700	0,58	2 ans	Normal	13,30	1961	
RA	01	840,51	2110,07	V2924010	SAINT-RAMBERT-EN-BUGEY	Albarine	0	Ain et affluents aval Vouglans	HR_05_01	Albarine	9,22	9,31	0,99	4.480	0,81	5 ans	Humide	0,85	1993	
RA	01	824,72	2104,82	V2942010	CHAZEY SUR AIN	Ain	0	Ain et affluents aval Vouglans	HR_05_02	Basse vallée de l'Ain	136,00	150	0,91	60.300	0,56	2 ans	Normal	20	1961	
RA	01	811,27	2098,46	V3005610	MONTLUEL	Sereine	pondéré	Rhône RD : de l'Ain à la Saône	RM_08_13	Sereine - Cotey	0,53	0,54	0,98	0.355	0,57	2 ans	Normal	0,13	1999	
RA	69	785,47	2084,49	V3015010	CRAPONNE	Yzeron	pluvial	Rhône RG : Yzeron, Gier, Valencize	RM_08_14	Yzeron	0,25	0,42	0,59	0.118	0,21	5 ans	Sec	0,05	1993	
RA	69	787,56	2067,22	V3124010	GIVORS	Gier	pluvial	Rhône RG : Yzeron, Gier, Valencize	RM_08_08	Gier	2,20	3,14	0,70	1.310	0,31	3 ans	Sec	0,63	1965	
RA	38	800,48	2062,43	V3225420	PONT ÉVÊQUE	Véga	pondéré	Rhône RG : de la Saône à la Drôme	RM_08_01	4 vallées Bas Dauphiné	1,21	0,84	1,44	1,13	0,97	> 10 ans	Humide	0,62	2007	
RA	42	786,59	2048,65	V3315010	CHAVANAY	Valencize	pluvial	Rhône RG : Yzeron, Gier, Valencize	RM_08_08	Gier	0,36	0,44	0,83	0.184	0,39	3 ans	Sec	0,07	1990	
RA	38	833,42	2043,06	V3404310	BRÉZINS	Rival	pluvial	Rhône RG : de la Saône à la Drôme	RM_08_03	Bièvre Liers Valloire	2,05	0,78	2,63	1,35	0,98	> 10 ans	Humide	0,09	1986	
RA	07	792,50	2025,82	V3524010	SARRAS	Cance	pluvial	Cance	AG_14_02	Cance Ay	4,44	4,55	0,98	3	0,61	3 ans	Humide	0,90	1997	
RA	26	797,56	2023,10	V3614010	SAINT-UZE	Galaure	pluvial	Rhône RG : de la Saône à la Drôme	RM_08_06	Galaure	3,40	2,56	1,33	1,84	0,79	5 ans	Humide	1,02	1990	
RA	07	788,75	2009,30	V3724010	COLOMBIER	Doux	pluvial-cévenol	Doux	AG_14_05	Doux	5,19	4,78	1,09	2,98	0,62	3 ans	Humide	0,85	1993	
RA	26	804,78	1988,79	V4034020	BEAUMONT LES VALENCE	Véore	pluvial	Rhône RG : de la Saône à la Drôme	ID_10_06	Véore Barberolle	2,85	1,32	2,16	2,07	0,97	> 10 ans	Humide	0,31	1992	
RA	07	772,59	1983,37	V4145210	GLUIRAS	Glueyre	pluvial-cévenol	Eyrieux	AG_14_07	Eyrieux	2,95	1,75	1,69	2,08	0,88	5 à 10 ans	Humide	0,27	1993	
RA	26	846,72	1962,41	V4214010	LUC EN DIOIS	Drôme	pluvial	Bassin de la Drôme	ID_10_01	Drôme	5,17	3,27	1,58	3,67	0,87	5 à 10 ans	Humide	0,28	1956	
RA	26	850,10	1970,79	V4225010	CHATILLON EN DIOIS	Bez	pluvial	Bassin de la Drôme	ID_10_01	Drôme	8,28	5,35	1,55	6,34	0,96	> 10 ans	Humide	0,52	1993	
RA	26	827,75	1969,63	V4264010	SAILLANS	Drôme	pluvial	Bassin de la Drôme	ID_10_01	Drôme		22		20,1	0,87	5 à 10 ans	Humide	3,53	1993	
RA	26	822,43	1978,97	V4275010	BEAUFORT/GERVANNE	Gervanne	pluvial	Bassin de la Drôme	ID_10_01	Drôme	2,25	1,44	1,56	1,36	0,92	> 10 ans	Humide	0,07	1990	
RA	26	812,67	1961,88	V4414010	SOYANS	Roubion	pluvial	Rhône RD : du Roubion à l'Avgues	ID_10_05	Roubion - Jabron	4,09	2,23	1,83	2,49	0,93	> 10 ans	Humide	0,30	1990	
RA	07	755,02	1964,74	V5004010	PT DE LABEAUME	Ardèche	pluvial-cévenol	Ardèche	AG_14_01	Ardèche	18,00	13,8	1,30	10,2	0,8	5 ans	Humide	1,96	1993	
RA	07	753,37	1965,17	V5004030	MEYRAS	Ardèche	pluvial-cévenol	Ardèche	AG_14_01	Ardèche		3,02						0,43	1997	
RA	07	764,86	1951,26	V5014010	VOGUÉ	Ardèche	pluvial-cévenol	Ardèche	AG_14_01	Ardèche	30,00	21,3	1,41	21,7	0,86	5 à 10 ans	Humide	3,56	2005	
RA	73	927,81	2062,48	W0110010	MOÛTIERS	Isère	nival	Isère	ID_09_06	Isère en tarentaise	14,50	22,70	0,64	7,07	0,07	> 10 ans	Sec	6,70	1925	
RA	73	895,67	2058,51	W1105030	LA ROCHETTE	Gelon	nivo-pluvial	Isère : petits affluents	ID_09_02	Combe de Savoie	1,58	1,56	1,01	1,280	0,9	10 ans	Humide	0,42	2005	
RA	73	890,69	2061,98	W1110010	MONTMÉLIAN	Isère	nivo-pluvial	Isère	ID_09_02	Combe de Savoie	135,00	117,00	1,15	100,00	0,79	5 ans	Humide	57,80	1992	
RA	38	866,96	2028,02	W1410010	GRENOBLE	Isère	nivo-pluvial	Isère	ID_09_04	Grésivaudan	191,00	167	1,14	143,00	0,77	4 ans	Humide	80,20	1996	
RA	38	884,99	1995,37	W2314010	ENTRAIGUES [PONT BATTANT]	Bonne	nival	Drac	ID_09_03	Drac aval	3,01	2,25	1,34	2,19	0,88	5 à 10 ans	Humide	0,73	1989	
RA	38	878,66	2000,57	W2335210	LA VALETTE [LA ROCHETTE]	Roizonne	nivo-pluvial	Drac	ID_09_03	Drac aval	1,99	1,9	1,05	1,31	0,57	2 ans	Normal	0,24	1964	
RA	38	872,15	1996,34	W2405010	LA MURE	Jonche	pluvial	Drac	ID_09_03	Drac aval	1,79	1,22	1,47	1,53	0,96	> 10 ans	Humide	0,26	2005	
RA	38	851,40	2017,52	W3315010	MÉAUDRE	Méaudret	pluvial	Bourne	ID_10_07	Vercors	1,45	1,08	1,34	0,532	0,82	5 ans	Humide	0,04	2005	
RA	26	844,89	2005,18	W3335210	SAINT-MARTIN-EN-VERCORS [TOURTRE]	Adouin	pluvial	Bourne	ID_10_07	Vercors	1,04	0,74	1,41	0,532	0,96	> 10 ans	Humide	0,09	1993	
PACA	04	923,44	1947,07	X0454010	LAUZET-UBAYE (Roche Rousse)	Ubaye	nival	Durance amont Serre-Poncons	DU_12_04	Ubaye	15,90	11,10	1,43	10,50	0,86	5 ans	humide	0,84	1950	
PACA	04	914,93	1920,79	X1225010	LA JAVIE (Clue de Pérouré)	Bès	nival	Durance aval Serre-Poncons	DU_13_05	Bléone	4,73	3,64	1,20	2,98	0,87	5 ans	humide	0,60	2005	
PACA	04	937,91	1930,45	X2002020	ALLOS [LA FOUX]	Verdon	nival		DU_13_15	Verdon	0,14	0,26	0,54	0,01	0,22	5 ans	sec	0,00	1984	
PACA	05	942,84	2000,99	X0010010	VAL DES PRES (Les Alberts)	Durance	nival	Durance amont Serre-Poncons	DU_12_03	Haute Durance	3,17	2,28	1,39	2,06	0,74	4 ans	humide	1,08	2006	
PACA	05	926,96	2007,03	X0015010	LE MONETIER (Casset Eglise)	Guisane	nival	Durance amont Serre-Poncons	DU_12_03	Haute Durance	1,42	1,18	1,20	0,73	0,23	4 ans	sec	0,56	2002	
PACA	05	934,25	1984,06	X0130010	L ARGENTIERE [PT CHANCEL]	Durance	nival		DU_12_03	Haute Durance	15,40	12,20	1,26	8,26	0,47	2 ans	sec	4,67	1969	
PACA	04	934,36	1897,01	X2114010	ST ANDRE LES ALPES (Mourefrey)	Issole	nivo-pluvial	Verdon	DU_13_15	Verdon		3,37						0,39	2005	
PACA	05	885,52	1972,37	W2215030	ST ETIENNE EN DEVOLUY	Souloise	nivo-pluvial		ID_09_05	Haut Drac	0,49	0,44	1,10	0,23	0,9	10 ans	humide	0,03	2005	
PACA	06	987,80	1883,52	Y6434010	LE BROC (La Clave)	Esteron	nivo-pluvial	Bassin du Var	LP_15_03	Esteron	12,90	10,30	1,23	3,68	0,66	3 ans	humide	0,5	2007	
PACA	84	830,10	1916,86	Y6035010	MALAUCENE (Veaux)	Toulourenc	nivo-pluvial	Bassin de l'Ouvèze	DU_11_08	Ouvèze vauclusienne	3,83	1,63	2,29	2,49	0,98	50 ans	humide	0,09	1981	
PACA	84	828,52	1899,38	V6125010	MORMOIRON (CHEMIN DE BRISSAC)	Auzon	nivo-pluvial	Bassin de l'Ouvèze	DU_11_09	Rivières Sud-Ouest Mont Ventoux	0,13	0,15	0,86	0,049	0,13	50 ans	sec	0,04	2007	
PACA	04	885,35	1885,35	X1335010	VILLENEUVE (amont confluence)	Lauzon	pluvial-méditerranéen	Durance aval Serre-Poncons	DU_13_01	Affluents moyenne Durance aval	2,29	1,30	1,67	1,33	0,88	10 ans	humide	0,13	1972	
PACA	13	857,36	1838,42	Y4022010	MEYREUIL (Pt de Bayeux)	Arc	pluvial-méditerranéen	Cotiers Méd-Est	LP_16_01	Arc provençal	4,63	1,32	2,71	2,69	0,91	10 ans	humide	0,23	1989	
PACA	13	829,33	1851,57	Y4214010	LA BARBEN (La Savonnerie)	Touloubre	pluvial-méditerranéen	Durance aval Serre-Poncons	LP_16_10	Touloubre	1,12	0,85	1,35	0,835	0,74	4 ans	humide	0,08	2007	
PACA	83	901,31	1805,99	Y4604020	SOLLIES-PONT (autoroute)	Gapeau	pluvial-méditerranéen	Cotiers Méd-Est	LP_16_04	Gapeau	2,94	1,77	1,63	1,68	0,88	10 ans	humide	0,04	2007	
PACA	83	907,34	1805,60	Y4615020	LA CRAU (Décapris)	Real martin	pluvial-méditerranéen	Cotiers Méd-Est	LP_16_04	Gapeau	5,25	3,32	1,55	2,5	0,86	10 ans	humide	0,12	2000	
PACA	83	910,61	1801,37	Y4624010	HYERES [ST EULALIE]	Gapeau	pluvial-méditerranéen		LP_16_04	Gapeau	10,7	6,02	1,74	6	0,91	10 ans	humide	0,26	2007	
PACA	83	892,83	1839,19	Y5005210	BRAS [PT DE L AVOCADE]	Cauron	pluvial-méditerranéen		LP_15_01	Argens	1,57	0,68	2,14	1,08	0,91	10 ans	humide	0,08	1992	
PACA	83	898,75	1840,11	Y5032010	CHATEAUVERT (CD554)	Argens	pluvial-méditerranéen	Bassin de l'Argens	LP_15_01	Argens	6,82	4,74	1,46	5	0,85	10 ans	humide	0,63	1990	
PACA	83	910,98	1834,13	Y5105010	VINS sur CARAMY (Les Marcounious)	Caramy	pluvial-méditerranéen	Bassin de l'Argens	LP_15_01	Argens	5,42	2,93	1,81	3,79	0,94	20 ans	humide	0,51	2007	
PACA	83	914,94	1834,59	Y5106610	CABASSE [PT DES FEES]	Issole	pluvial-méditerranéen		LP_15_01	Argens	4,66	1,75	2,28	2,71	0,88	10 ans	humide	0	1989	
PACA	83	915,00	1847,95	Y5115020	SALERNE [BARRAGE]	Bresque	pluvial-méditerranéen		LP_15_01	Argens	2,30	0,87	2,70	1,56	0,93	10 ans	humide	0,05	1992	
PACA	83	930,44	1850,17	Y5235010	NARTUBY TRANS-EN-PROVENCE	Nartuby	pluvial-méditerranéen		LP_15_01	Argens	3,70	1,75	2,03	2,95	0,89	10 ans	humide	0,01	1990	
PACA	84	853,45	1877,17	X3																

Rég	Dép	X (km)	Y (km)	Code station	Nom	Cours d'eau	Régime hydrologique du cours d'eau	Bassin	Code sous-bassin versant DCE	Nom sous-bassin versant DCE	Débit moyen mensuel (MARS)	débit moyen mensuel interannuel (MARS)	Hydraulicité mensuelle	VCN3	Fréquence	période de retour (année)	caractère de la période de retour (sec/normal/humide)	VCN3 minimum du mois connu (MARS)	année d'occurrence du VCN3 minimum	Commentaires
PACA	83	948,14	1837,02	Y5312010	ROQUEBRUNE (Pt D7)	Argens	pluvial	Bassin de l'Argens	LP_15_01	Argens	47,10	23,12	1,90	30,5	0,89	10 ans	humide	3,72	2007	
PACA	06	971,07	1853,90	Y5534030	PEGOMAS	Siagne	pluvial		LP_15_13	Siagne et affluents		11,08						0,78	2005	
PACA	84	824,77	1883,61	V6155010	FONTAINE DE VAUCLUSE	Sorgue	pluvial	Bassin de l'Ouvèze	DU_11_03	La Sorgue	37,30	23,70	1,59	29,4	0,88	5 ans	humide	4,74	1990	
LRO	11	588,43	1761,47	Y1112010	BELVIANES AVAL	Aude	pluvial océanique de moyenne altitude	Aude amont	CO_17_03	Aude amont	17,4	16,43	1,06	11,700	0,64	3ans	humide	3,59	2007	
LRO	11	585,13	1809,38	Y1355210	MOUSSOULENS	La Rougeanne	pluvial océanique de moyenne altitude	Aude	CO_17_07	Fresquel	3,42	2,74	1,23	1,74	0,81	5ans	humide			
LRO	11	605,72	1804,42	Y1415020	VILLEDUBERT	Orbiel	pluvial océanique de moyenne altitude	Aude	CO_17_01	Affluents Aude médiane	4,53	4,00	1,13	3,05	0,79	5ans	humide			
LRO	11	623,81	1806,90	Y1435410	LA REDORTE	Argent Double	pluvial océanique de moyenne altitude	Aude	CO_17_01	Affluents Aude médiane	1,1	1,83	0,6	0,6	0,4	2/3ans	sec	0,11	1990	
LRO	30	741,13	1922,39	V5424010	BESSÈGES	Cèze	pluvial-cévenol	Cèze	AG_14_03	Cèze	5,7	6,60	0,91	3,550	0,77	4ans	humide	0,77	2005	
LRO	30	730,89	1898,91	V7124010	GÉNÉRARGUES (ROUCAN)	Gardon de Mialet	pluvial-cévenol	Gardons	AG_14_08	Gardons		6,96						0,48	2005	
LRO	30	730,25	1898,31	V7135010	CORBES (ROC COURBE)	Gardon de St-Jean	pluvial-cévenol	Gardons	AG_14_08	Gardons	5,5	7,55	0,68	3,310	0,7	4ans	humide	0,36	1999	
LRO	30	752,41	1855,98	Y3534010	LE CAILAR DDE	Vistre	pluvial-méditerranéen	Vistre	CO_17_21	Vistre Costière	6,1	4,34	1,38	3,190	0,64	3ans	humide	1,27	1982	
LRO	30	786,36	1869,77	V7200010	BEAUCAIRE	Rhône			CO_17_14	Petite camargue	2060,00	2010,00	1,02						1932	
LRO	34	712,35	1880,42	Y2102010	LAROQUE	Hérault	pluvial-cévenol	Hérault	CO_17_08	Hérault	12,7	20,60	0,57	7,830	0,40	2/3ans	sec	3,20	2005	
LRO	34	696,78	1850,70	Y2142010	GIGNAC	Hérault	pluvial-cévenol	Hérault	CO_17_08	Hérault	18,6	27,00	0,59	11,400	0,66	3ans	humide	3,28	2005	
LRO	34	679,68	1859,01	Y2214020	LODÈVE	Lergue	pluvial-cévenol	Hérault	CO_17_08	Hérault	2,4	6,57	0,36	1,610	0,29	3ans	sec	0,93	2005	
LRO	34	692,73	1814,44	Y2372010	ECLUSE DE PRADES (AGDE)	Hérault	pluvial-cévenol	Hérault	CO_17_08	Hérault	17,0	62,88	0,27	10,400	0,25	4ans	sec	3,23	2005	
LRO	34	652,08	1837,62	Y2554010	VIEUSSAN	Orb	pluvial-cévenol	Orb	CO_17_12	Orb	23,3	31,76	0,72	16,500	0,63	3ans	humide	5,10	1961	
LRO	34	668,13	1819,07	Y2584010	TABARKA	Orb	pluvial-cévenol	Orb	CO_17_12	Orb	26,4	33,09	0,75	16,900	0,56	2/3ans	humide	2,59	2005	
LRO	34	723,92	1851,16	Y3204010	MONFERRIER/LEZ (LAVALETTE)	Lez	pluvial-méditerranéen	Lez	CO_17_09	Lez Mosson Etangs Palavasiens	0,9	2,29	0,35	0,581	0,40	2/3ans	sec	0,14	2000	
LRO	66	573,92	1717,36	Y0004010	RO	Sègre	nival pyrénéen	Sègre	CO_17_16	Sègre	0,3	0,35	1,02	0,245	0,59	2/3ans	humide	0,12	1999	
LRO	66	645,66	1744,69	Y0474030	PERPIGNAN PONT JOFFRE	Têt			CO_17_18	Têt	5,0	9,60	0,48	3,200	0,52	2ans	normal	0,38	1989	
LRO	66	613,21	1755,16	Y0624020	ST PAUL DE FENOUILLET	Agly	pluvial océanique de moyenne altitude	Agly	CO_17_02	Agly	3,5	4,38	0,76	2,290	0,56	2/3ans	humide	0,60	1989	
LRO	66	633,56	1721,35	Y0264010	CERET (PONT DU DIABLE)	Tech	pluvio-nival pyrénéen		CO_17_17	Tech et affluents Côte vermeille	3,17	7,78	0,40	2,380				0,99	2000	pas de calcul de fréquence de retour.
LRO	66	598,29	1729,16	Y0424010	JONCET	Têt	pluvial océanique de moyenne altitude		CO_17_18	Têt	5,0	4,83	1,05	3,900	0,83	5/10ans	humide	1,09	2007	
LRO	11	590,96	1787,77	Y1205010	ST MARTIN VILLEREGLAN	Sou	pluvial océanique de moyenne altitude	Aude	CO_17_03	Aude amont	1,94	1,07	1,80	1,22	0,89	10ans	humide	0,01	1990	
LRO	11	605,11	1784,23	Y1225010	GREFFELL	Lauquet	pluvial océanique de moyenne altitude	Aude	CO_17_03	Aude amont	0,5	0,81	0,56	0,245	0,60	2/3ans	humide	0,06	1989	
LRO	11	603,01	1803,91	Y1364010	PT ROUGE	Fresquel	pluvial océanique de moyenne altitude	Aude	CO_17_07	Fresquel	12,8	8,66	1,47	7,330	0,90	10ans	humide	0,70	1990	
LRO	11	618,76	1781,80	Y1524010	ST MARTIN DES PUIES	Orbieu	pluvial-méditerranéen	Aude	CO_17_01	Affluents Aude médiane	2,1	2,24	0,75	1,5	0,83	5/10ans	humide	0,20	1998	
LRO	30	748,95	1853,52	Y3464010	MARSILLARGUES	Vidourle	pluvial méditerranéen littoral	Vidourle	CO_17_20	Vidourle	4,70	7,97	0,62	2,78	0,67	3ans	humide	0,16	1971	
LRO	34	720,11	1840,04	Y3142010	ST JEAN DE VEDAS	Mosson	pluvial méditerranéen littoral	Mosson	CO_17_09	Lez Mosson Etangs Palavasiens	0,3	1,29	0,17	0,200	0,12	5/10ans	sec	0,04	2000	
LRO	34	708,11	1882,95	Y2035010	ST LAURENT LE MINIER	Vis	pluvial-cévenol	Hérault	CO_17_08	Hérault	5,8	11,50	0,48	4,050	0,36	3ans	sec	2,30	1992	
LRO	48	723,63	1941,16	V5046610	LA GOULETTE	Altier		Ardèche	AG_14_04	Chassezac	2,57	3,69	0,67	1,99	0,70	3ans	humide	0,47	2005	
LRO	66	605,47	1711,40	Y0204010	LA PRESTE	Tech	pluvio nival méditerranéen	Tech	CO_17_17	Tech et affluents Côte vermeille	0,2	0,42	0,55	0,196	0,42	2/3ans	sec			
LRO	66	653,39	1731,54	Y0284060	PONT D'ELNE (Argeles-sur-mer)	Tech	pluvio nival méditerranéen	Tech	CO_17_17	Tech et affluents Côte vermeille	2,59	9,07	0,26	1,97	0,25	4ans	sec	0,05	1998	